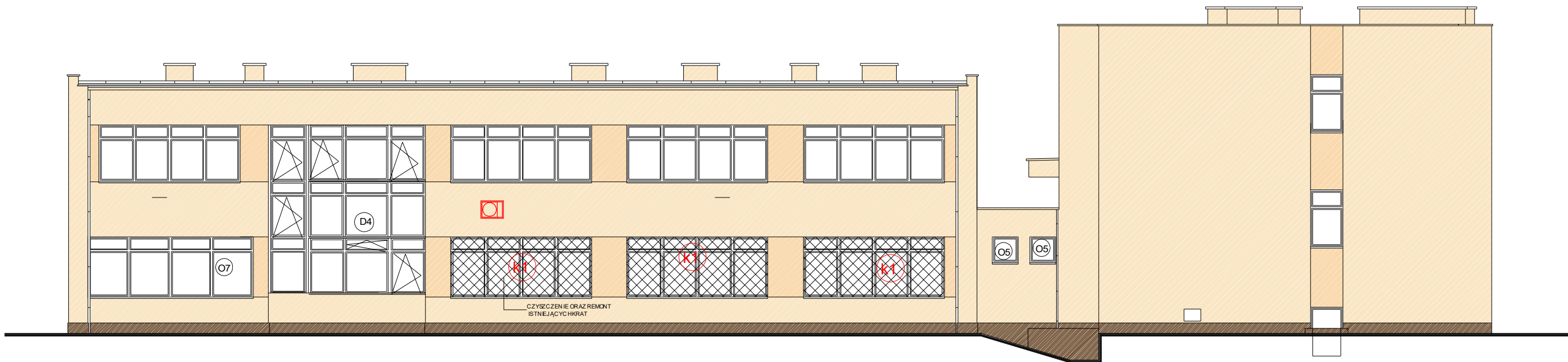


# ORIENTACJA ELEWACJI



## LEGENDA:

Hydrofobowy cienkowarstwowy tynk akrylowy barwiony w masie. Spoiwo z żywic syntetycznych, wypełniacze mineralne, odporny na warunki atmosferyczne, wytrzymały mechanicznie, o właściwościach antygrzybiczych, kładziony w technologii lekkiej-mokrej. Ziarnistość 2,00 mm, struktura "baranek". Kolor S 3024 Sempre impression



Hydrofobowy cienkowarstwowy tynk akrylowy barwiony w masie. Spoiwo z żywic syntetycznych, wypełniacze mineralne, odporny na warunki atmosferyczne, wytrzymały mechanicznie, o właściwościach antygrzybiczych, kładziony w technologii lekkiej-mokrej. Ziarnistość 2,00 mm, struktura "baranek". Kolor brązowy RAL 3013 lub Sempre 2518



Tynk żywiczny o wielkości ziarna 2mm, zawartości substancji stałych min. 80% Kolor S 3036 Sempre impression (cokół, przyziemie)



01

02

STOLARKA DO WYMIANY WEDŁUG ZESTAWIENIA STOLARKI

m

PIASKOWANIE I MALOWANIE ISTNIEJĄCEJ BALUSTADY/POCHWYTU  
PRZEWIDZIANO DEMONTAŻ I PONOWNY MONTAŻ WSZYSTKICH KRAT OKIENNYCH  
DETALE ZAŁĄCZONE DO OPRACOWANIA

K

WYMIANA KRATKI WENTYLACYJNEJ  
KRATKA STAŁOWA MALOWANA PROSZKOWO-KOLOR RAL 9006

W

DEMONTAŻ I PONOWNY MONTAŻ SKRZYNEK PRZYŁĄCZNIKOWYCH  
MALOWANIE SKRZYNEK PROSZKOWO NA KOLOR RAL 9006  
DEMONTAŻ I MONTAŻ WENTYLATORÓW

L

PRZEWIDZIANO DEMONTAŻ I PONOWNY MONTAŻ WSZYSTKICH KRAT NA POZIOMIE PARTERU  
WYMIANA OŚWIETLENIA ZEWNĘTRZNEGO

K1

K2

RENOWACJA KRAT OKIENNYCH WG ZESTAWIENIA KRAT

## Uwagi:

- Wszystkie wymiary sprawdzić na budowie.
- Rysunki rozpatrywać łącznie z pozostałą dokumentacją techniczną szczególnie projektami branżowymi, przedmiarami, kosztorysami, specyfikacją wykonania i odbioru robót.
- Inwentaryzacja została wykonana specyficznie dla przedmiotowego projektu
- Wszelkie rozwiązania zamienne konsultować z inwestorem oraz autorem projektu.
- W razie wykrycia niezgodności w dokumentacji kontaktować się z autorem projektu

Uwaga - w części przyziemia oraz parteru nałożyć powłokę typu antygraffiki, powłoka bezbarwna nakładana ciśnieniowo.

BARBARA FILIPOWSKA B.V.F.K STUDIO, UL. RODZYŃKA 20/12 31-419 KRAKÓW				B.V. F.K STUDIO	
Inwestor	Zarząd Budynków Komunalnych w Krakowie, ul. Bolesława Czerwińskiego 16, 31-319, Kraków				
Obiekt i adres	Przychodnia zdrowia, ul. Bałtycka 3, Kraków. Projekt termomodernizacji budynku przychodni przy ul. Bałtycka 3 obejmujący: ocieplenie elewacji, wymianę okien i drzwi zewnętrznych, remont dachu polegający na dociepleniu stropodachu oraz remoncie instalacji c.o. oraz odgromowej				
Temat				Branża	ARCHITEKTURA
Treść rysunku	PROJEKT ELEWACJA B - KOLORYSTYKA WARIANT			Nr uprawnień	Data 01.2016
Autor opracowania	mgr inż. arch. Barbara Filipowska			MPOIA/21/2011	Skala 1:100
					Nr Rys. 12